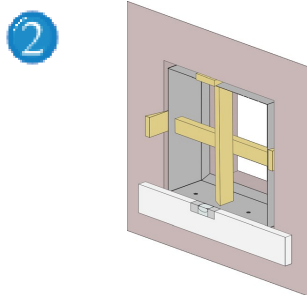
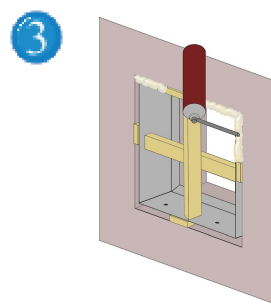


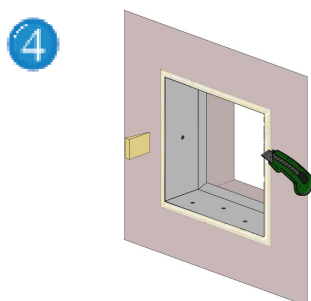
1 Controllate la misura del foro della parete e la misura della botola. (misura della botola + 5 mm)  
Pulite con una leggera carteggiatura il contorno interno per togliere dislivelli.



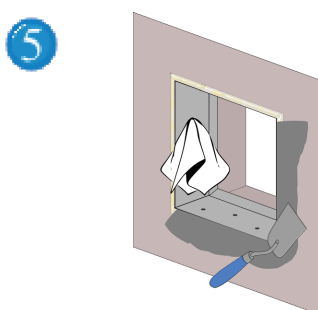
2 Prendete il telaio esterno della botola e inseritelo nel foro. Con l'aiuto di una livella a bolla, puntate il telaio, fissatelo con dei cunei e inserite dei traversi orizzontali e verticali. Fate attenzione alla direzione di apertura: i click clack devono essere sulla parte superiore.



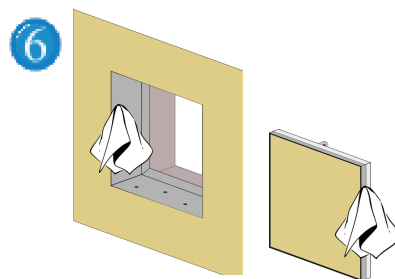
3 Inserite nella fessura tra il telaio e la muratura la schiuma poliuretanicca e lasciatela asciugare per il tempo indicato sulle istruzioni fornite dal produttore.



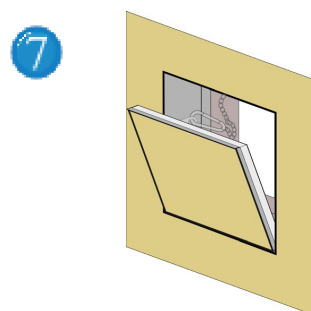
4 Dopo l'asciugatura della schiuma rimuovete i cunei e i traversi e asportate la parte di schiuma eccedente.



5 Stuccate ora sia il contorno del telaio esterno alla parete in muratura che lo sportello.



6 Dopo la stuccatura e anche dopo la verniciatura pulite entrambi i telai da eventuali residui. Questo è fondamentale affinché non venga compromessa la funzionalità della botola d'ispezione.



7 Inserite lo sportello con i perni verso il basso nei fori corrispondenti sul telaio esterno. Agganciare il cavetto di sicurezza e chiudere la botola.  
Riagganciare il cavetto di sicurezza dopo ogni apertura.

### ATTENZIONE:

Ogni sportello è ideato appositamente per il telaio relativo, gli sportelli non sono intercambiabili.

L'applicazione è con APERTURA SOLO A RIBALTA

